



I CONTI-ABFIT 2018

I Congresso Nacional de Terapias Integradas da ABFIT
VII Jornada de Fitoterapia do Rio de Janeiro
I Jornada Multidisciplinar de Prescrição Magistral

PRODIGY HOTEL SDU | RIO DE JANEIRO - 10 E 11 DE AGOSTO

DISPEPSIA NA VISÃO DA MEDICINA TRADICIONAL CHINESA

FITOTERAPIA

Dr. Antonio Carlos Seixlack





DIAGNÓSTICO EM FITOTERAPIA

Anamnese



Exame físico



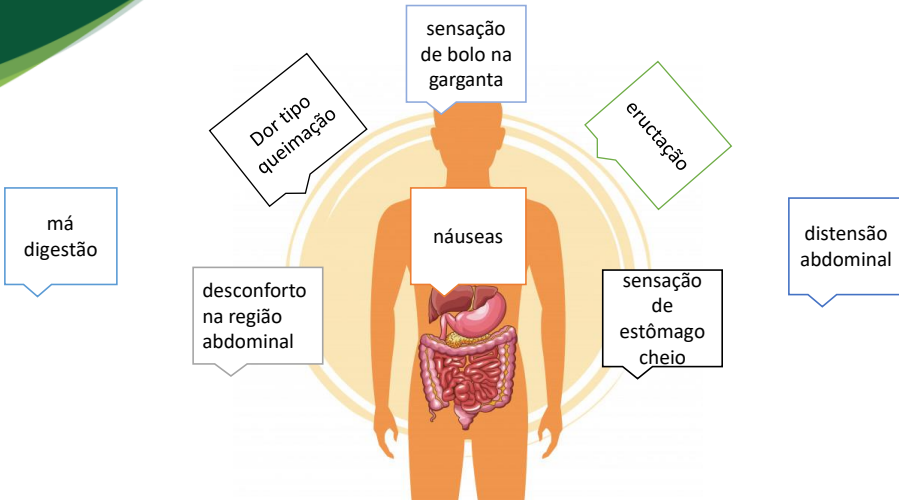
Exame do pulso



Exame da língua



SINTOMAS GERAIS NAS DISPEPSIAS





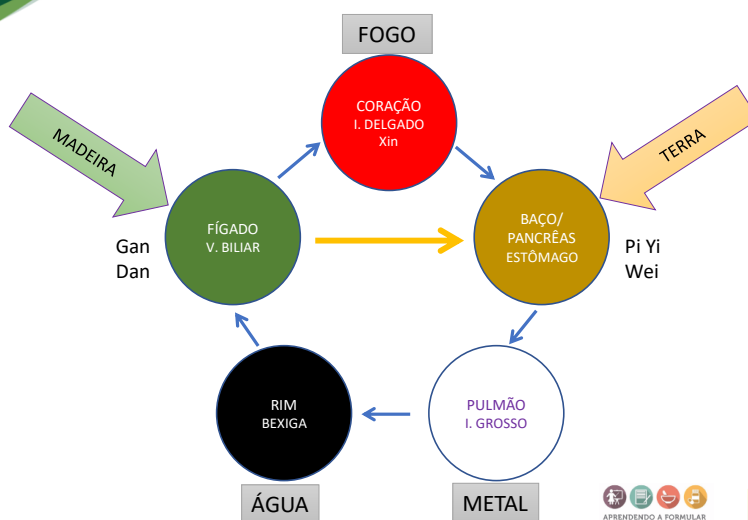
SITUAÇÕES ASSOCIADAS À DISPEPSIA QUE DEVEM SER INVESTIGADAS



- REFLUXO GASTROESOFAGIANO
- HELICOBACTER PILORY
- DOENÇAS DA VESÍCULA BILIAR E DO FÍGADO
- CONSTIPAÇÃO INTESTINAL E DIARREIA
- VERMINOSE
- EXCESSOS ALIMENTARES (DOCES E GORDURAS)
- EFEITOS COLATERAIS DE ALGUNS MEDICAMENTOS



CINCO ELEMENTOS



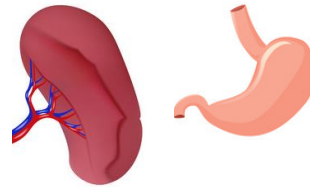


FUNÇÕES DO FÍGADO E B/P E DO ESTÔMAGO NA MTC



FUNÇÕES DO FÍGADO

- Assegurar o fluxo de energia descendente no estômago e intestinos.
- Estimular a secreção de bile pela vesícula biliar.



FUNÇÕES DO BAÇO

- Transformar os alimentos e líquidos ingeridos.
- Transportar os líquidos para o organismo.



APRENDENDO A FORMULAR
Um novo olhar sobre a sua prescrição



ABFIT
Associação Brasileira
de Fitoterapia



PADRÕES DE DESARMONIA ENTRE OS ORGÃOS

Estagnação da energia do fígado (Qi do Fígado).

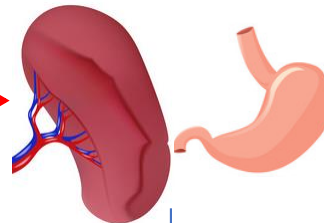


Irritabilidade
náuseas, vômitos, eructações,
epigastria, regurgitação,
distensão abdominal.

agredindo



Deficiência do Baço / estômago



Diarreia, distensão abdominal,
falta de apetite e edemas.



APRENDENDO A FORMULAR
Um novo olhar sobre a sua prescrição



ABFIT
Associação Brasileira
de Fitoterapia



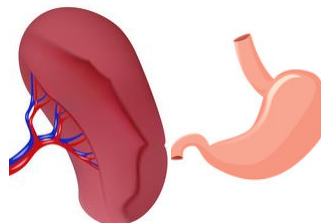
PRINCÍPIOS DIAGNÓSTICOS

DESESTAGNAR O FÍGADO



Uso de **plantas** antiestagnantes do fígado

TONIFICAR O BAÇO



Uso de **plantas** tônicas do baço



APRENDENDO A FORMULAR
Um novo olhar sobre a sua prescrição



ABFIT
Associação Brasileira de Fitoterapia



Plantas da Medicina Herbal China usadas nas dispepsias

Plantas antiestagnantes	Plantas tônicas
Cyperus rotundus - tiririca	Panax ginseng – ginseng coreano
Citrus aurantium – laranja-da-terra	Glycyrrhiza glabra - alcaçuz
Citrus reticulata - tangerina	Discorea opposita – inhame chinês
Saussurea lappa	Atractyloides macrocephala
Allium macrostemon - cebolinha	Ziziphus jujuba – tâmara chinesa
Lindera strychnifolia	Astragalus membranaceus
Diospyrus kaki - caqui	Paeonia lactiflora – peonia branca



APRENDENDO A FORMULAR
Um novo olhar sobre a sua prescrição



ABFIT
Associação Brasileira de Fitoterapia



FITOTERAPIA MAGISTRAL NA MTC

CHAI HU SHU GAN TANG

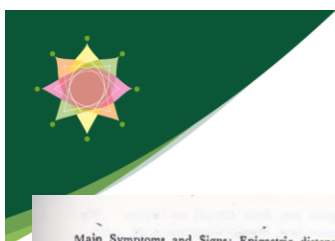
Fórmula para Harmonizar Fígado, Baço e Estômago

(para circular o Qi e o sangue do fígado)

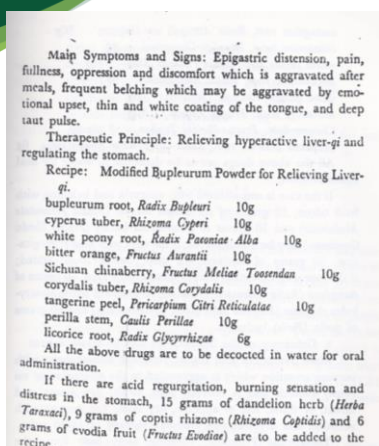


Rhizoma Cyperi	←	Imperador
Radix Bupleuri	←	Ministros
Radix Ligustici Wallichii	←	
Fructus Aurantii	←	Assistentes
Radix Paeoniae alba	←	Mensageiras
Pericarpium Citri Reticulatae	←	
Radix Glycyrrhizae	←	Harmonizadora

- Irritabilidade, dor no hipocôndrios, anorexia, distensão abdominal, indigestão, náuseas.
- seios dolorosos, dismenorréia, ciclo menstrual irregular, e/ou amenorréia.



Exemplo de formulação da Medicina Tradicional China para Dispepsia e Gastrite



Retirado do livro
Clinic of Traditional Chinese
Medicine publicado pela House
of Shanghai College of Traditional
Chinese Medicine

Diagnósticos Síndrômicos

Estagnação do Qi do Estômago
Insuficiência Yang do Baço e Estômago





FITOTERAPIA MAGISTRAL NA MTC

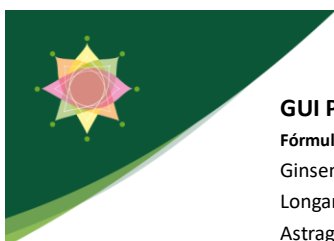
BAO HE WAN

Fórmula para Estagnação de alimentos no estômago



Crataegi Fructus.
 Massa Medicata Fermentata
 Raphani Semen.
 Citri Reticulatae Pericarpium
 Pinelliae Rhizoma
 Poria
 Forsythiae Fructus
 Hordei Fructus Germinatus.

Indigestão - pouco apetite – eructações
 refluxo – distensão abdominal - desconforto epigástrico – vômito.



FITOTERAPIA MAGISTRAL NA MTC

GUI PI TANG

Fórmula para Tonificar o Baço/Pâncreas



Ginseng Radix
 Longan Arillus.
 Astragali Radix Praeparata cum Melle
 Codonopsis Radix
 Atractylodis Macrocephalae Rhizoma
 Angelicae Sinensis Radix.
 Poria
 Ziziphi Spinosae Semen
 Polygalae Radix
 Aucklandiae Radix.
 Glycyrrhizae Radix et Rhizoma Praeparata cum Melle
 Jujubae Fructus.

- Deficiência do Baço/Pâncreas (Pi) - falta de apetite, indigestão.
- Deficiência do Coração (Xin) - insônia com muitos sonhos – depressão - memória fraca – taquicardia - insuficiência cardíaca.





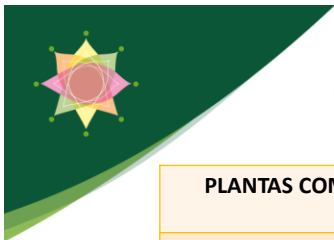
DIFERENCIAÇÃO ENTRE OS TRATAMENTOS

	Formulações clássicas magistrais	Formulações contemporâneas
Utilização de conceitos tradicionais (estagnação, frio, calor, etc.)	X	X
Formulações individualizadas		X
Usa plantas , animais e minerais	X	
Exclusivamente plantas, originárias de continentes diversos		X



FITOTERAPIA CONTEMPORÂNEA





Dispepsias na visão da Fitoterapia Contemporânea

PLANTAS COM AÇÃO ANTIESTAGNANTE UTILIZADAS NA FITOTERAPIA NO BRASIL	
<i>Cynara scolymus</i>	alcachofra
<i>Plectranthus barbatus</i>	boldo
<i>Mentha x piperita</i>	alevante
<i>Baccharis trimera</i>	carqueja
<i>Solanum paniculatum</i>	jurubeba
<i>Achillea millefolium</i>	mil-folhas
<i>Ilex paraguariensis</i>	erva-mate
<i>Curcuma longa</i>	açafrão
<i>Citrus aurantium</i>	laranja-da-terra
<i>Citrus reticulata</i>	tangerina
<i>Cyperus rotundus</i>	tiririca



Dispepsias na visão da Fitoterapia Contemporânea

PLANTAS COM AÇÃO DIGESTIVA UTILIZADAS NA FITOTERAPIA NO BRASIL	
<i>Pfaffia paniculata</i>	fáfia
<i>Zingiber officinale</i>	gengibre
<i>Foeniculum vulgare</i>	erva-doce brasileira
<i>Ptychopetalum olacoides</i>	marapuama
<i>Salvia officinalis</i>	sálvia
<i>Turnera diffusa</i>	damiana
<i>Coriandrum sativum</i>	coentro
<i>Artemisia absinthium</i>	losna
<i>Ananas comosus</i>	abacaxi
<i>Cymbopogum citratus</i>	Capim-limão
<i>Rosmarinus officinalis</i>	alecrim





PRINCÍPIOS TERAPÊUTICOS

Identificar padrões sindrômicos da doença
Vento
Frio
Calor
Estagnação
Umidade
Secura

Propriedades das plantas		
Quanto à temperatura	Quanto aos sabores	Quanto à função
quentes	ácido (azedo)	Antiestagnantes
mornas	doce	Tônicas
frias	salgado	Drenantes
refrescantes	amargo	
neutras	picante	



EXEMPLO DE FORMULAÇÃO PELA FITOTERAPIA CONTEMPORÂNEA

Sra. LMS, 54 anos, cas, Nat. RJ, balconista

Q.P. : intolerância alimentar

HAD: Há 6 meses, digestão difícil principalmente quando se alimenta com alimentos gordurosos, sensação de plenitude gástrica, muitos gases, eructação, diarreia com restos alimentares. Tem usado medicamento para ajudar na eliminação de gases.

Exame físico: aumento do borborigmo e região abdominal fria à palpação.

Pulso lento e deslizante.

Língua violácea nas bordas latearais e com saburra espessa branca pegajosa.

Sra. LMS

Uso interno

Cynara scolymus (folha) – 150 mg ES (1:12)
Citrus aurantium (fruto) – 150 mg ES (1:5)
Astragalus membranaceus (raiz) – 300 mg ES
 a 0,4% astragalosídeos
Zingiber officinale (rizoma) – 250 mg em pó

 por dose

Preparar 60 doses em cápsulas.

Tomar 1 dose após o almoço e o jantar.





Instagram: fitoterapiacontemporanea

Obrigado!

